

Latitude 15

3000 Series

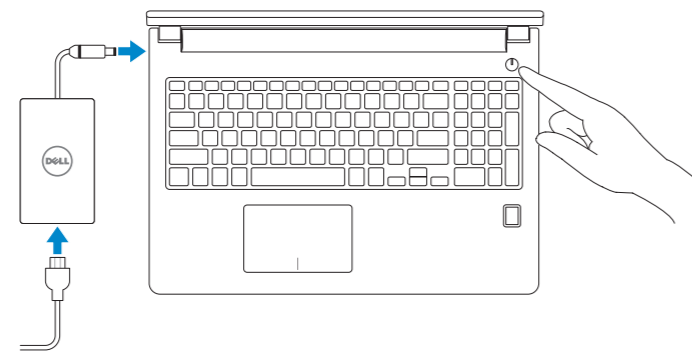
Quick Start Guide

Hurtig startguide
Pikaopas
Hurtigstart
Snabbstartguide



1 Connect the power adapter and press the power button

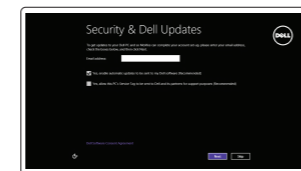
Tilslut strømadapteren og tryk på tænd/sluk-knappen
Kytke verkkolaite ja paina virtapainiketta
Slik kobler du til strømadapteren og trykker på strømknappen
Anslut strömadaptern och tryck på strömbrytaren



2 Finish operating system setup

Afslut konfiguration af operativsystem
Suorita käyttöjärjestelmän asennus loppuun
Fullfør oppsett av operativsystemet
Slutför inställningen av operativsystemet

Windows 8.1

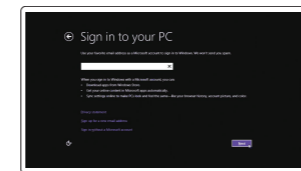


Enable security and updates
Aktivér sikkerhed og opdateringer
Ota suojaus ja päivitykset käyttöön
Aktiver sikkerhet og oppdateringer
Aktivera säkerhet och uppdateringar



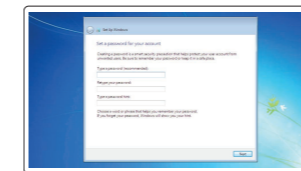
Connect to your network
Opret forbindelse til netværket
Muodosta verkkoyhteys
Koble deg til nettverket ditt
Anslut till ditt nätverk

- NOTE: If you are connecting to a secured wireless network, enter the password for the wireless network access when prompted.**
- BEMÆRK:** Hvis du tilslutter til et sikret trådløst netværk, indtast adgangskoden til det trådløse netværk når du bliver bedt om det.
- HUOMAUTUS:** Jos muodostat yhteyttä suojattuun langattomaan verkkoon, anna langattoman verkon salasana kun sitä pyydetään.
- MERK:** Angi passwordet for å få tilgang til det trådløse nettverket når du blir bedt om det for å få kobles til det sikrede trådløse nettverket.
- ANMÄRKNING:** Ange lösenordet för åtkomst till det trådlösa nätverket när du blir ombedd om du ansluter till ett skyddat trådlöst nätverk.

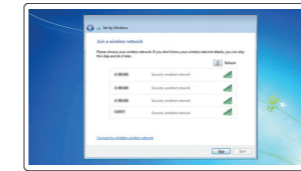


Sign in to your Microsoft account or create a local account
Log på din Microsoft-konto eller opret en lokal konto
Kirjautu Microsoft-tilillesi tai luo paikallinen tili
Logg inn på Microsoft-kontoen din eller opprett en lokal konto
Logga in till ditt Microsoft-konto eller skapa ett lokalt konto

Windows 7

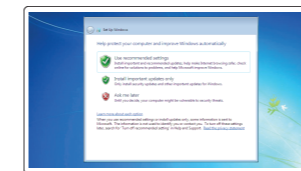


Set up password for Windows
Opret adgangskode til Windows
Määritä Windowsin salasana
Sett opp passord for Windows
Ställ in lösenord för Windows



Connect to your network
Opret forbindelse til netværket
Muodosta verkkoyhteys
Koble deg til nettverket ditt
Anslut till ditt nätverk

- NOTE: If you are connecting to a secured wireless network, enter the password for the wireless network access when prompted.**
- BEMÆRK:** Hvis du tilslutter til et sikret trådløst netværk, indtast adgangskoden til det trådløse netværk når du bliver bedt om det.
- HUOMAUTUS:** Jos muodostat yhteyttä suojattuun langattomaan verkkoon, anna langattoman verkon salasana kun sitä pyydetään.
- MERK:** Angi passwordet for å få tilgang til det trådløse nettverket når du blir bedt om det for å få kobles til det sikrede trådløse nettverket.
- ANMÄRKNING:** Ange lösenordet för åtkomst till det trådlösa nätverket när du blir ombedd om du ansluter till ett skyddat trådlöst nätverk.



Protect your computer
Beskyt din computer
Suojaa tietokoneesi
Beskytt datamaskinen
Skydda din dator

Ubuntu

Follow the instructions on the screen to finish setup.
Følg instruktionerne på skærmen for at afslutte opsætning.
Suorita asennus loppuun noudattamalla näytön ohjeita.
Følg instruksene i skjermen for å gjøre ferdig oppsettet.
Slutför inställningen genom att följa anvisningarna på skärmen.

Locate your Dell apps in Windows 8.1

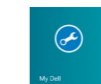
Find dine Dell-apps i Windows 8.1 | Paikanna Dell-sovellukset Windows 8.1:stä
Finn Dell-appene i Windows 8.1 | Hitta dina Dell-appar i Windows 8.1



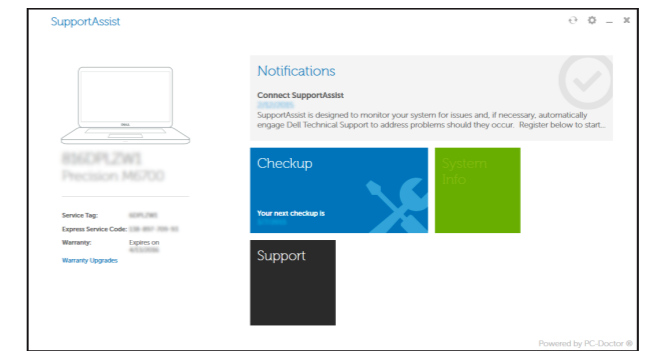
Register your computer
Registrer computeren | Rekeeröi tietokone
Registrer datamaskinen din | Registrera din dator



Dell Backup and Recovery **Backup, recover, repair, or restore your computer**
Sikkerhedskopier, genopret, reparer eller gendan din computer
Varmuuskopioi, palauta tai korjaa tietokoneesi
Sikkerhetskopier, gjenvinn, reparer eller gjenopprett datamaskinen
Säkerhetskopiera, återhämta, reparera eller återställ din dator



SupportAssist **Check and update your computer**
Tjek og opdater din computer
Tarkista ja päivitä tietokoneesi
Kontroller og oppdater datamaskinen
Kontrollera och uppdatera din dator



Product support and manuals
Produktsupport og manualer
Tuotetuki ja käyttöoppaat
Produktsupporte och handböcker
Produktsupport och handböcker

Contact Dell
Kontakt Dell | Dellin yhteystiedot
Kontakt Dell | Kontakta Dell

Regulatory and safety
Lovgivningsmæssigt og sikkerhed
Säädöstenmukaisuus ja turvallisuus
Lovpälagte forhold og sikkerhet
Reglering och säkerhet

Regulatory model
Regulatorisk model | Säädösten mukainen malli
Regulerende modell | Regleringsmodell

Regulatory type
Regulatorisk type | Säädösten mukainen tyyppi
Regulerende type | Regleringstyp

Computer model
Computermodel | Tietokoneen malli
Datamaskinmodell | Datormodell

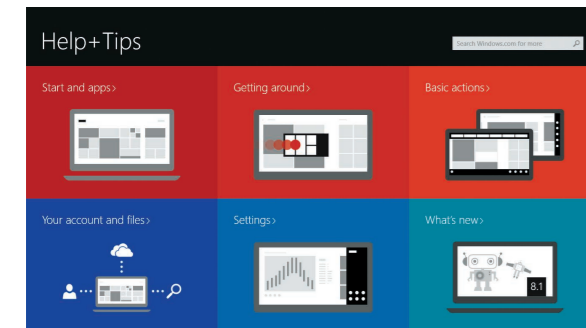
Learn how to use Windows 8.1

Lær hvordan du bruger Windows 8.1 | Opi käyttämään Windows 8.1:aa
Lær hvordan Windows 8.1 brukes | Läs mer om användning av Windows 8.1



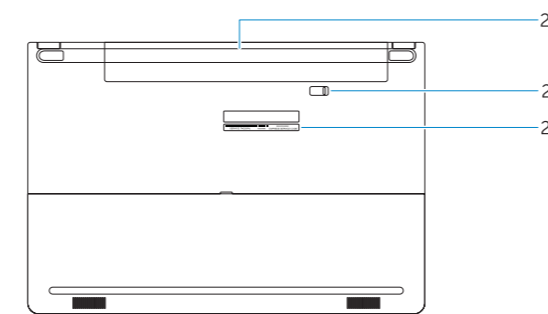
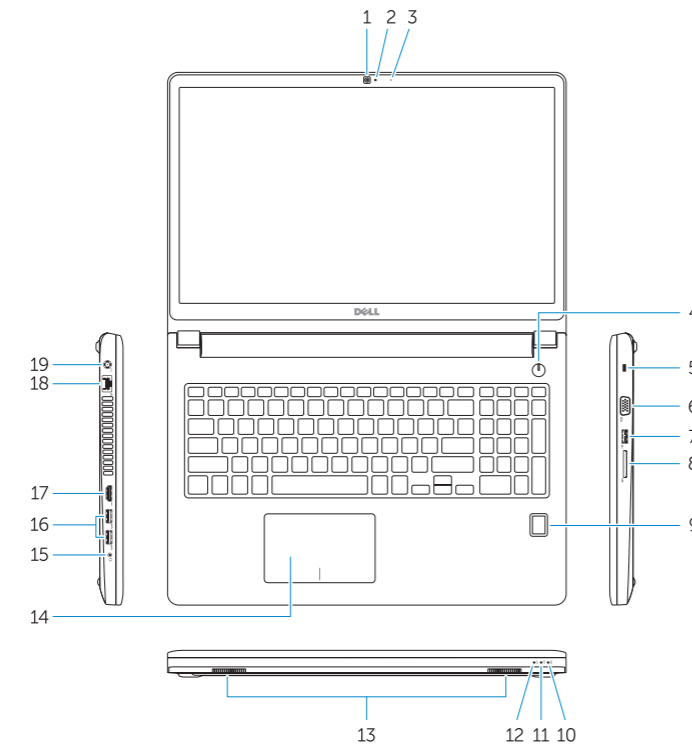
Help and Tips

Hjælp og tips | Ohje ja vinkkejä
Hjelp og støtte | Hjälp och tips



Features

Funktioner | Ominaisuudet | Funksjoner | Funktionen



1. Camera
2. Camera-status light
3. Microphone
4. Power button (No LED indicator)
5. Security-cable slot
6. VGA connector
7. USB 2.0 connector
8. Memory card reader
9. Fingerprint reader (optional)
10. Battery-status light
11. Hard-drive activity light
12. Power-status light
13. Speakers
14. Touchpad
15. Headset connector
16. USB 3.0 connector (2)
17. HDMI connector
18. Network connector
19. Power connector
20. Battery
21. Battery release latch
22. Service-tag label

1. Kamera
2. Kamerastatusindikator
3. Mikrofon
4. Tænd/sluk-knap (Ingen LED-indikator)
5. Sikkerhedskablets åbning
6. VGA-stik
7. USB 2.0-stik
8. Hukommelseskortlæser
9. Fingeraftrykslæser (valgfrit tilbehør)
10. Batteristatusindikator
11. Indikator for harddiskaktivitet
12. Indikator for strømstatus
13. Højtalere
14. Berøringsplade
15. Hovedtelefonstik
16. USB 3.0-stik (2)
17. HDMI-stik
18. Netværksstik
19. Strømstik
20. Batteri
21. Batterifrigørelseslås
22. Servicemærke

1. Kamera
2. Kameran tilan merkkivalo
3. Mikrofoni
4. Virtapainike (ei merkkivaloa)
5. Suojakaapelin paikka
6. VGA-liitin
7. USB 2.0 -liitäntä
8. Muistikortinlukija
9. Sormenjälkilukija (valinnainen)
10. Akun tilavallo
11. Kiintolevyn toimintavallo
12. Virran merkkivalo
13. Kaiuttimet
14. Kosketuslevy

1. Kamera
2. Statuslys for kamera
3. Mikrofon
4. Strømknap (ingen LED-indikator)
5. Spor for sikkerhetskabel
6. VGA-kontakt
7. USB 2.0-kontakt
8. Minnekortleser
9. Fingeravtrykkleser (tilleggsutstyr)
10. Statuslampe for batteri
11. Aktivitetslampe for harddisk
12. Statuslampe for strøm
13. Høytalere
14. Styreplate
15. Kontakt for hodetelefon
16. USB 3.0-kontakt (2)
17. HDMI-kontakt
18. Netværkskontakt
19. Strømkontakt
20. Batteri
21. Batteriutløser
22. Servicemerke-etikett

1. Kamera
2. Kamerastatuslampa
3. Mikrofon
4. Strömbrytare (ingen lysdiodindikator)
5. Plats för kabellås
6. VGA-kontakt
7. USB 2.0-kontakt
8. Minneskortläsare
9. Fingeravtrycks läsare (tillval)
10. Batteristatuslampa
11. Lampa för harddiskaktivitet
12. Strömstatuslampa
13. Högtalare
14. Pekskiva
15. Headsetkontakt
16. USB 3.0-kontakt (2)
17. HDMI-kontakt
18. Nätverksanslutning
19. Nätkontakt
20. Batteri
21. Batteriets frigöringsknapp
22. Etikett med servicenummer

NOTE: For more information, see *Owner's Manual* at dell.com/support/manuals.

BEMÆRK: Du kan finde flere oplysninger i *Brugerhåndbogen* på dell.com/support/manuals.

HUOMAUTUS: Lisätietoja on *käyttöoppaassa* sivulla dell.com/support/manuals.

MERK: Se *brugerhåndboken* på dell.com/support/manuals for å finne ytterligere informasjon.

ANMÄRKNING: För mer information, läs *bruksanvisningen* på dell.com/support/manuals.